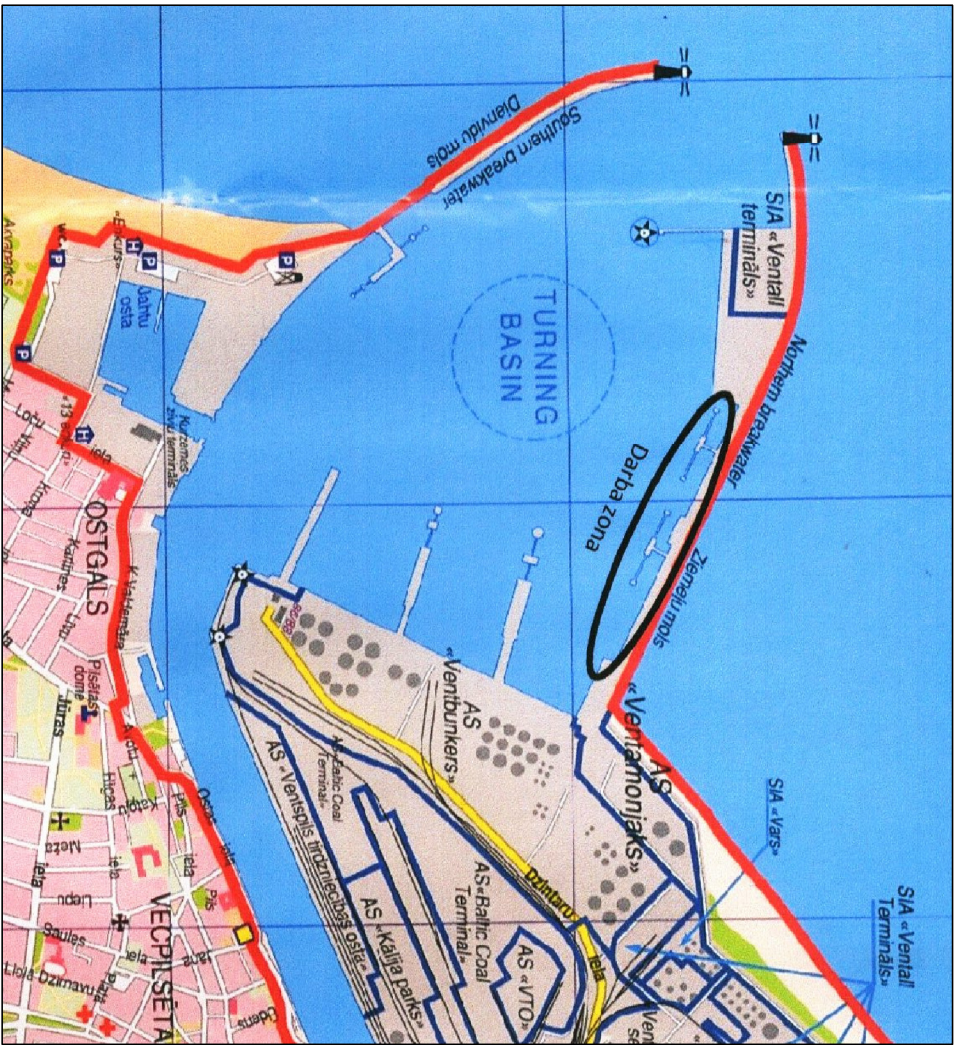


BŪVPROJEKTA "HR" DAĻAS RASĒJUMU SARAKSTS					
Lapas maķa-Nr.	Rasējuma nosaukums	Datums	Rasējuma arhīva Nr.	Pecējā izmaiņa	
				indekss	datums
HR-1	Vispārīgie rādītāji.	20.10.2015	P-33819		
HR-2	Plāns.	20.10.2015	P-33820		
HR-3	Pamatdarbu apjomi.	20.10.2015	P-33821		
HR-4	Griezumī 1-1, 2-2.	20.10.2015	P-33822		
HR-5	Čaulpāļu plāns.	20.10.2015	P-33823		
HR-6	Čaulpālis Ø1,2m (3. bojājumu tips).	20.10.2015	P-33824		
HR-7	Čaulpāļi Ø1,2m, Ø1,6m (3a. un 3b. bojājumu tips).	20.10.2015	P-33825		
HR-8	Čaulpāļi Ø1,2m, Ø1,6m (2. un 2a. bojājumu tips).	20.10.2015	P-33826		
HR-9	Kapitālis( 3. un 2. bojājumu tips).	20.10.2015	P-33827		
HR-10	Čaulpāļu saduru mezgls ar virsbūves elementiem.	20.10.2015	P-33828		
HR-11	Kapitāļu plāns.	20.10.2015	P-33829		
HR-12	Režģoga plātnes apakšējā virsma (3. un 2. bojājumu tips).	20.10.2015	P-33830		
HR-13	Režģoga plātnes plāns.	20.10.2015	P-33831		
HR-14	Fasādes virsma (griezumā).	20.10.2015	P-33832		
HR-15	Fasādes virsmas bojājumi(3 rindu iecirkņis).	20.10.2015	P-33833		
HR-16	Fasādes virsmas bojājumi(2 rindu iecirkņis).	20.10.2015	P-33834		

# SITUĀCIJAS SHĒMA



Višpārējie norādījumi:

### TĒRAUDA KONSTRUKCIJAS:

- LVS EN 1090-1+A1:2012, Tērauda konstrukciju ... izgatavošana. 1.dalā: Atbilstības novērtēšanas prasības nesošos konstrukcijas elementiem
- LVS EN 10025-1:2005, Karsti veļmētie izstrādājumi no konstrukciju tēraudiem. 1.dalā: Vispārīgie tehniskie piegādes nosacījumi.
- LVS EN 10025-2:2005, Karsti veļmētie izstrādājumi no konstrukciju tēraudiem. 2.dalā: Tehniskie piegādes nosacījumi nelegētiem konstrukciju tēraudiem.
- LVS EN 10204:2005, Metāla izstrādājumu pārbaudes dokumentu veidi.
- LVS EN ISO 898-1:2013, Ogļekļa tērauda un tērauda sakausējuma stiprinātāju mehāniskās īpašības – 1.dalā: Pēc stiprības klasificētas bulskrūves, skrūves un tapskrūves.
- LVS EN ISO 898-1:2013, Ogļekļa tērauda un tērauda sakausējuma stiprinātāju mehāniskās īpašības – 2.dalā: Pēc stiprības klasificēti uzgriežņi.
- LVS EN ISO 898-2:2012, Ogļekļa tērauda un tērauda sakausējuma stiprinātāju mehāniskās īpašības – 1.dalā: Karsti veļmētie tērauda lokasnes 3mm biezumā un biežākas – izmēru pielāgošanas, forma un masa.
- LVS EN 10029:2011, Karsti veļmētie tērauda lokasnes 3mm biezumā un biežākas – izmēru pielāgošanas, forma un masa.
- metāla konstrukcijām un stiprinājuma elementiem tērauda klase S235 saskaņā ar LVS EN 10025 prasībām, ja rašējumos nav norādīts citādi.

STIEGROJUMS:

- LVS 191-1:2012, Tērauds betona stieģrošanai.
- Visas konstrukcijās pielietojams metināms periodiskā profila stieģrojums B500B.
- Stieģru liekšanas rādītājs pieņemts 2,5d, ja rosējumā nav norādīts cits.
- LVS EN ISO 17660, Metināšana. Stieģrošanas tīkla metināšana.
- Atkāpes iespējamas tikai pēc saskaņošanas ar būvprojekta autoru.

## VISPAREJIE NORADIUMI:

1. Projektā minētie izstrādājumi un materiāli nosaukumi ir tikai norāde uz nepieciešamojām prasībām.  
Tos var nomainīt ar līdzīgas vai augstākas kvalitātes izstrādājumiem un materiāliem tikai pēc saskaņošanas ar būvprojekta autoru.

Konstruktīvais elements	Spiedes stiprības klase LVS EN 206-1	Ārējās iedarbības klase LVS EN 206-1	Norm.pildvielu maks.izmērs LVS EN 12620+A1:2008	Hlorīdu saturs klase LVS EN 206-1
Transporta estakādes remontējamie dz./bet. elementi	C 30/37	XS2+XC4	4/1,2	Cl 0,20

# TĒRAUDA KONSTRUKCIJU AIZSARDZĪBA PRET KOROZIJU.

Termoda caurules (no virsbūves apakšās līdz dziļīmei: minus 2,0m), ieleikamo detaļu atkato virsmu aizsargāt pret koroziju saskarņā ar LVS EN ISO 12944 – 1...-8.

Aizsardzības sistēmai jāatbilst atērtās iedrošības klasei C5-M ar kalpošanas laiku virs 15 gadiem.

Atkāpes iespējamas tikai pēc saskanošanas ar būvprojekta autoru.

## Būvprojekta vadītāja apliecinājums

*Saja būvprojekta ir iekļautas un izstrādātas visas nepieciešamās daļas atbilstoši būvatļauja iebertajiem nosacījumiem.*

Lidija Budina, 40-313

20.10.2015

---

*paraksts*

## Būvprojekta daļas vadītāja apliecinājums

*Šā būvprojekta HR - daļas risinājumi atbilst Latvijas būvnormatīvu un citu normatīvo aktu, kā arī tehnisko vai īpašo noteikumu prasībām*

Būvprojekta daļas vadītājs Lidija Budina, 40-313

---

20.10.2015

exists

[illegible]